



IMAD

INFORME DE MUJERES EN ALTA DIRECCIÓN

PROPUESTA DE
TRABAJO 2017

LO LOGRADO 2016

a

Instalación un **REFERENTE** (una “marca”. IMAD), desde el cual **visibilizar** las temáticas de la mujer y la empresa, a partir de **data rigurosa** e inédita.

b

Aporte al **DEBATE** nacional, y en particular al mundo de las empresas sobre la materia.

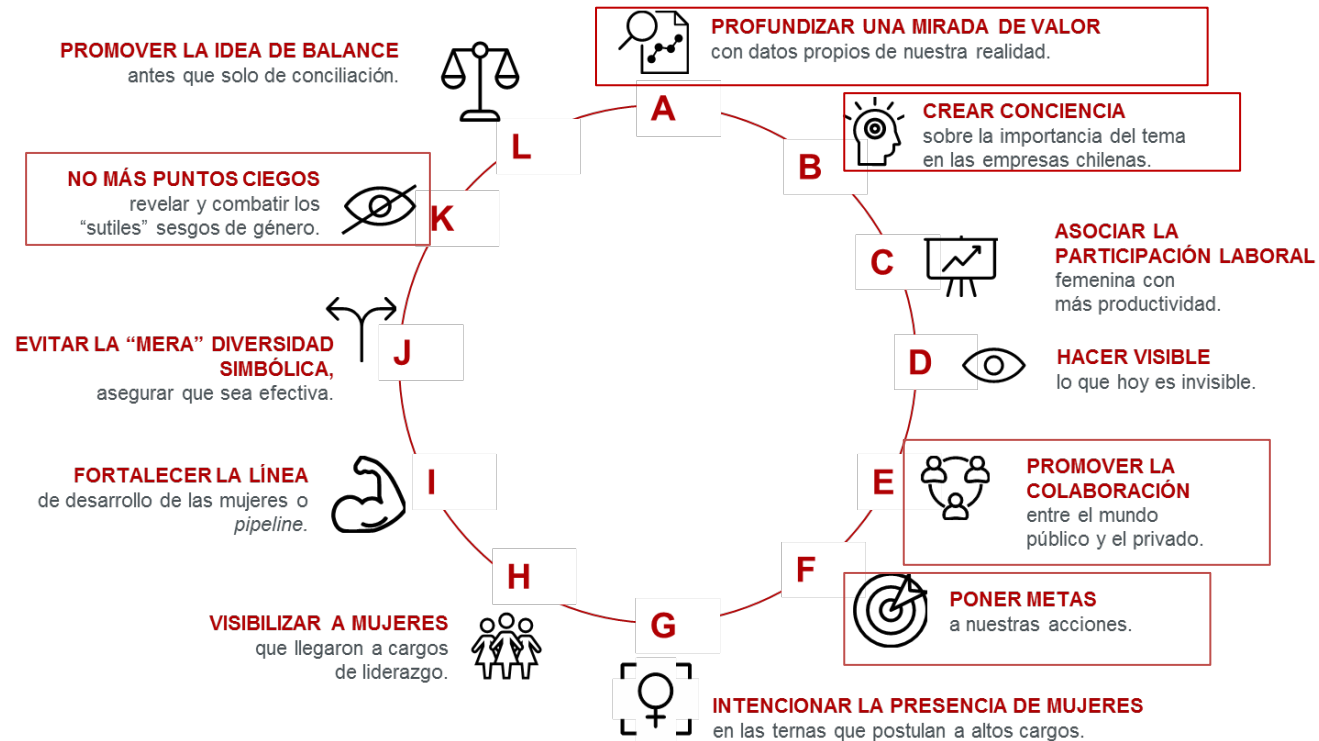
c

Establecimiento de una **ALIANZA** público privada académica.

Para que estos logros se constituyan en un impacto en el mediano y largo plazo, se requiere un programa de acciones permanente en el tiempo.

EN CONTINUIDAD CON LO PROPUESTO

2017/: Con especial énfasis en ciertos campos de acción



OBJETIVOS ESTRATÉGICOS Y SUSTANTIVOS

LO SUSTATIVO

- Debemos mantenernos en nuestra esfera de acción “natural”: **MUNDO EMPRESAS.**
.....
- Ya instalamos evidencia allí y abrimos la mirada más allá de las empresas grandes, ahora buscamos **INSTALAR METAS** a las compañías públicamente.

LO ESTRATÉGICO

Consolidar IMAD como un barómetro de la mujer respecto a sus altos niveles de decisión.

1

RANKING **IMAD** EMPRESAS

Más poderosas del País

¿Qué hacer?

Target:

- **Empresas IGPA (70 más transadas)**
- **+ 30 empresas no abiertas de alta relevancia reputacional (p.e IINDICE Merco, más reputadas) por sector.**

Criterios:

- **Alta rigurosidad y transparencia en el análisis de administración de data**
- **Uso de data validada por la propia empresa o regulador (SVS).**
- **Índice de fácil lectura, comprensión y justificación.**

¿Cómo hacerlo?/Levantamiento

Target:

- **Empresas IGPA (70 más transadas)**

Data pública (BBDD), pero debe ser ratificada y en interacción con SVS, dado experiencia en el manejo anterior.

**Se debe estar atento lanzamiento y constitución directores 2017 (post abril) y ver diferencias con otros productos de otras agencias .*

- **+ 30 empresas no abiertas de alta relevancia reputacional (p.e Merco) por sector.**

Levantamiento de datos caso a caso (con sobremuestra), a través de contacto presencial/telefónico.

¿Cómo hacerlo?/Análisis

- Índice centrado principalmente en participación en primera línea, gerencia general y directorio (no políticas).
- Análisis por sector, niveles de facturación y cantidad de trabajadores.



Validación metodológica con información de IMAD 2016 , cuyos resultados podrán complementar resultados (como agregado), para el ranking.



ABRIL

- Contacto SVS Validación con IMAD 2016
- Selección 30 adicionales y levantamiento
- Revisión composición de otros raking



MAYO

- Análisis
- Construcción definitiva metodología y ranking



JUNIO

- Producto final (Julio?): Si es para junio, generación documento de trabajo (anexo de metodología y reproductibilidad) + activación de redes sociales.
- Evento de lanzamiento, entregable impreso y versión digital

Valor Auspicio

Valor Total:

- **\$16.000.000 + IVA**
- Diseño de indicadores fundamentado y validado metodológicamente y en la literatura vigente.
- Sistematización de información, “curatoría” de información y análisis descriptivo y multivariado de información de fuentes secundarias (Empresas IGPA (70 más transadas: ranking), como de IMAD 2016 (tendencias)
- Levantamiento y análisis de información para 30 empresas no abiertas de alta relevancia reputacional por sector.
- Redacción de “documento de trabajo” (briefs), con anexo metodológico.
- Vocerías para difusión.
- Coordinación mesa de trabajo integrada por expertos.
- Incluye costos asociados al diseño gráfico de documentos, producción de evento de lanzamiento y difusión.

Beneficios Auspiciador

Beneficios:

- Presencia gráfica y agradecimientos en el Reporte del Estudio que será entregado en el lanzamiento, a diferentes autoridades de gobierno y empresas participantes.
- Evento de Lanzamiento del Estudio: Presencia en el “Panel de conversación” con algún representante de la empresa para discutir los temas relevantes de este ranking.
- Participación con un integrante técnico representante de la empresa en la Mesa de Trabajo.



IMAD

INFORME DE MUJERES EN ALTA DIRECCIÓN

PROPUESTA DE
TRABAJO 2017